

מאפייני יצירת הומור של מורים במוסדות להשכלה גבוהה

ד"ר ורדה אינגלס - המכללה האקדמית בוינגייט, אוניברסיטת בר אילן
בהנחיית פרופ' שלמה קניאל - אוניברסיטת בר אילן

השפעת הומור על המורה ותלמידיו

המורה נתפס כיעיל
הקורס מוערך באופן חיובי
מחזק קשר עם הלומדים
נמצא קשר בין התנהגות בלתי אמצעית והומור חיובי



הומור

מעורר עניין



מביא להערכת המורה



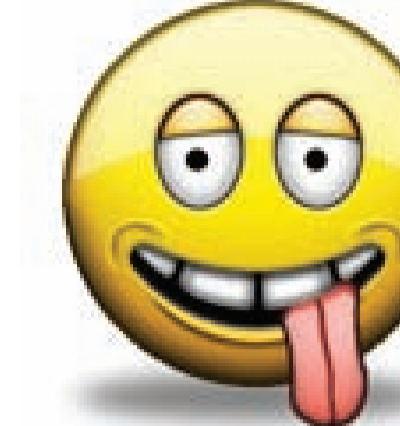
משפר הבנה



מגביר יחס חיובי ללמידה



מגביר יצירתיות



משפר הישגים



מאפייני ההומור והשפעתו על הלמידה

אי הלימה



מפתח תהליך קוגניטיבי ושומר על הזיכרון לטווח ארוך

רמזים הומוריסטיים מהזיכרון



מתקשרים למידע קודם ועוזרים בבחינה

חידוש ועוררות רגשית



שומרים על תשומת לב התלמיד

רגשות חיוביים



אסוציאטיביים לנסיון הלמידה

שיטה

נבדקים:

34 מורים באוניברסיטאות ובמכללות שהוגדרו על ידי תלמידיהם כבעלי חוש הומור או חסרי חוש הומור, ותלמידיהם (1570)

הליך:

איתור מורים בעלי חוש הומור צילום 3 שיעורים של כל מורה (סה"כ 91 שיעורים) ניתוח 735 קטעי הומור מתוך סרטי הוידאו בהתאם לכלים

מטרת המחקר

לבחון את:

- תזמון ההומור
- מקור הרמזים להומור
- עקביות השימוש בהומור
- קשר בין איכות ההומור לכמות ההומור

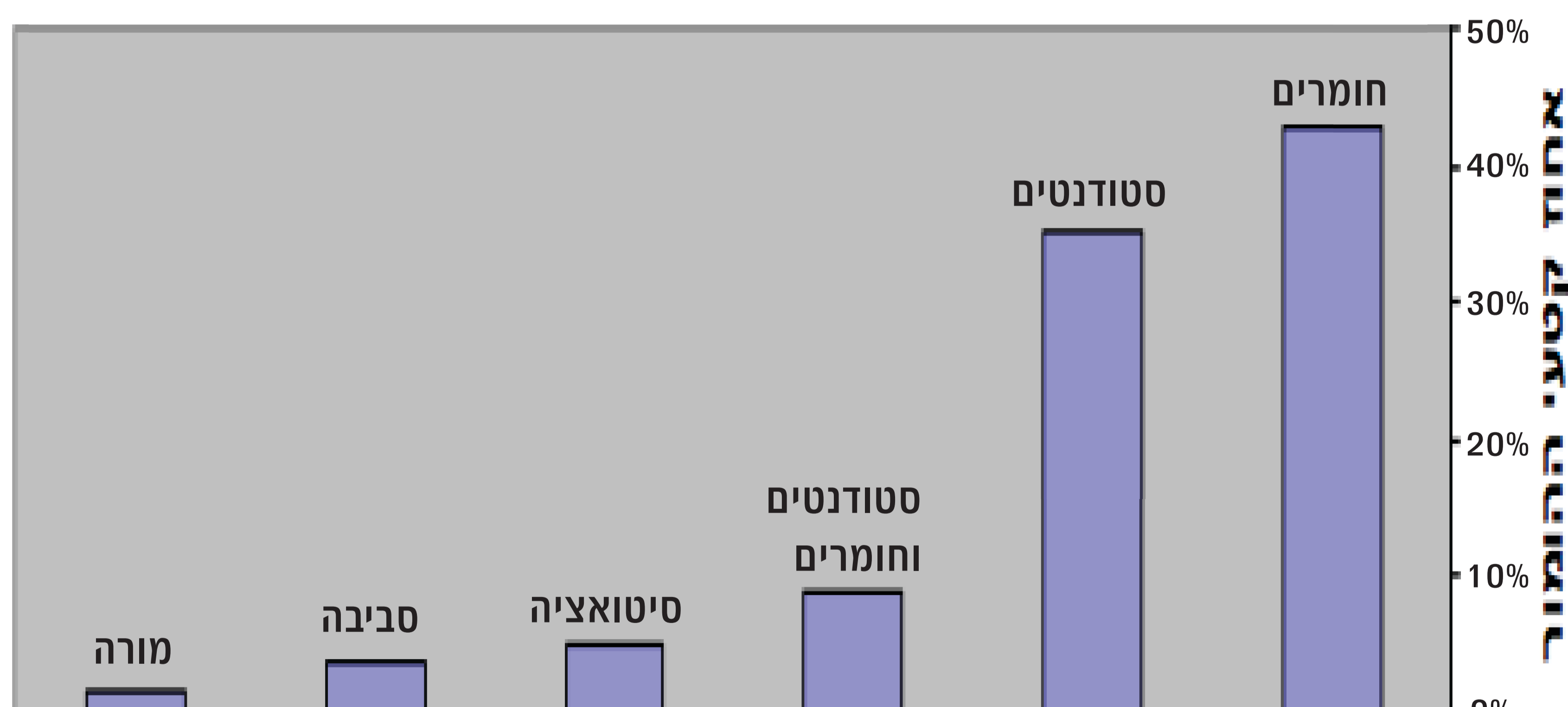
רציונל

עד היום לא נחקרו בהקשרי הוראה:

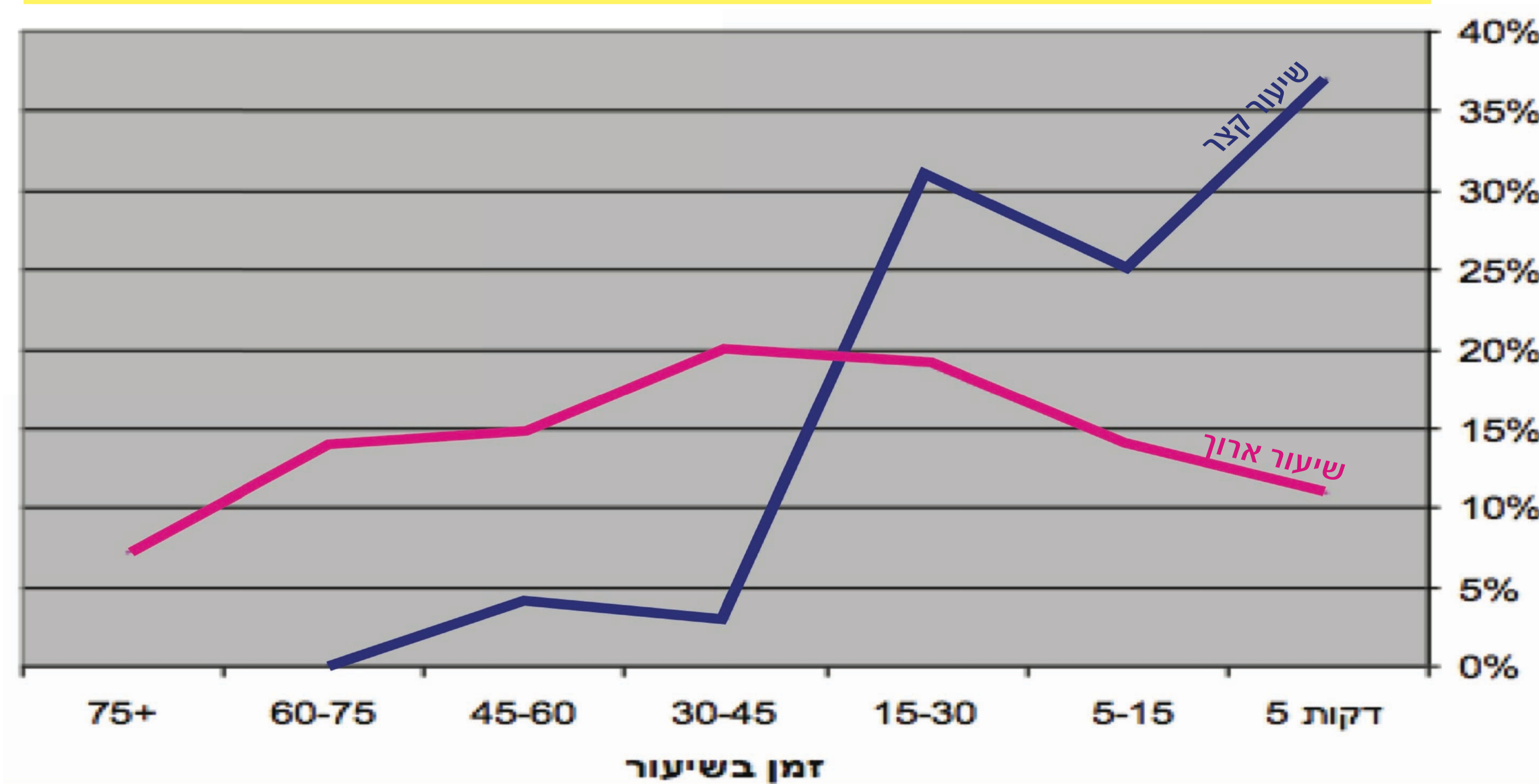
- תזמון, עיתוי ורלוונטיות של ההומור (המשפיעים על רמת ההצחקה)
- מקורות הרמזים להומור בשיעור

תוצאות

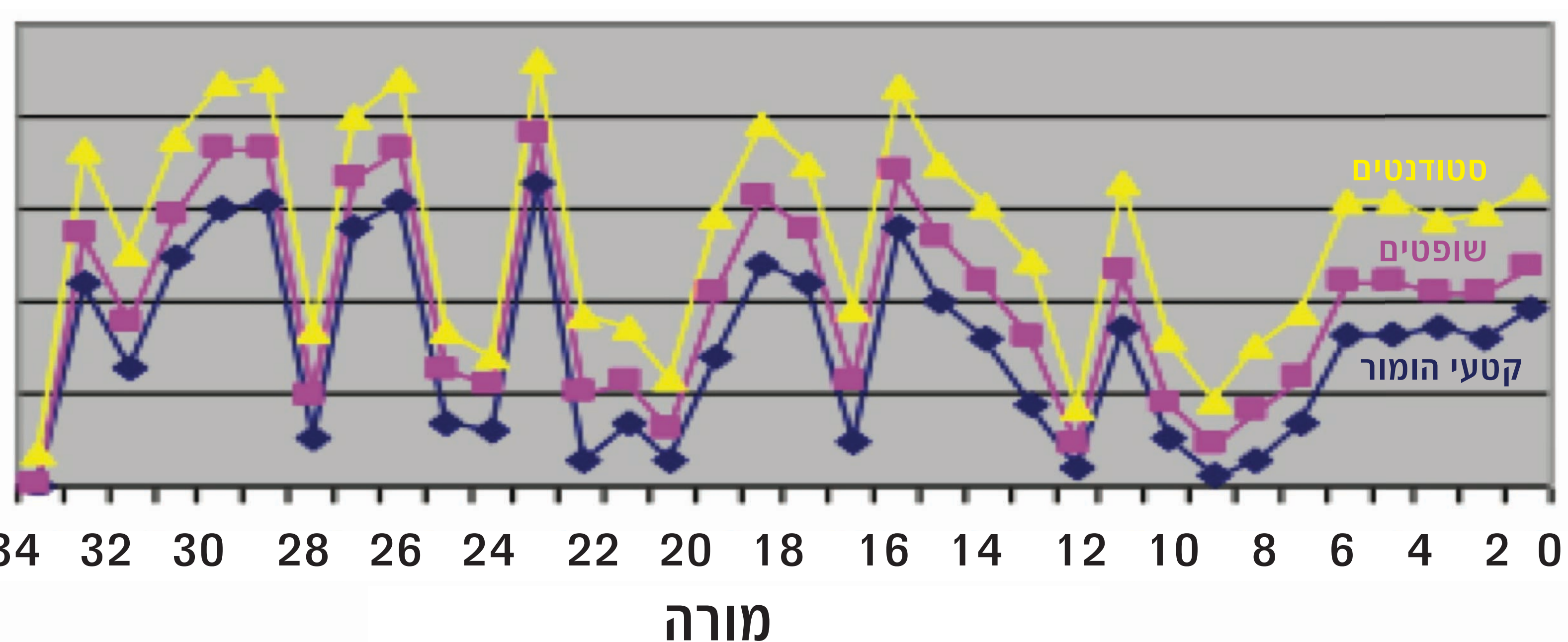
מקור הרמזים להומור



אחוז קטעי ההומור בכל חלק מהשיעור בשיעור קצר וארוך



מספר קטעי ההומור, הערכת הסטודנטים, וציוני השופטים לקטעי ההומור



מתאם בין מספר קטעי ההומור בשלושה שיעורים של כל מורה

